

KitPos Master + LE

Быстрый старт



8 (800) 350-85-07
доб. 1



+7(902)931-01-08



+7(902)931-01-08

Содержание

1. [Регистрация эквайринга](#)
2. [Добавление модема в ЛК](#)
3. [Создание торгового автомата](#)
4. [Привязка модема к ТА](#)
5. [Сим-карта](#)
6. [Установка на торговый автомат](#)
7. [Вывод на связь](#)
8. [Настройка KitPos Master](#)
9. [Настройка автомата](#)

Используемые аббревиатуры и термины:

Модем — телеметрический контроллер; в данном случае речь идет о KitPosMaster

ТА — торговый автомат

ЛК — личный кабинет

КПМ — KitPos Master

Регистрация эквайринга

Внимание! Этот пункт только для клиентов, ранее не прошедших регистрацию.

Подать заявку на регистрацию эквайринга можно по ссылке <https://cabinet.yapay.ru/Public/YaForm>

Эквайринг предоставляют банки ФИНСТАР и QIWI.
Эквайринговая ставка — 1,9%.

Деньги по эквайрингу хранятся в ЛК YAPAY (личный кабинет по процессингу). Выводить денежные средства можно в любой момент.

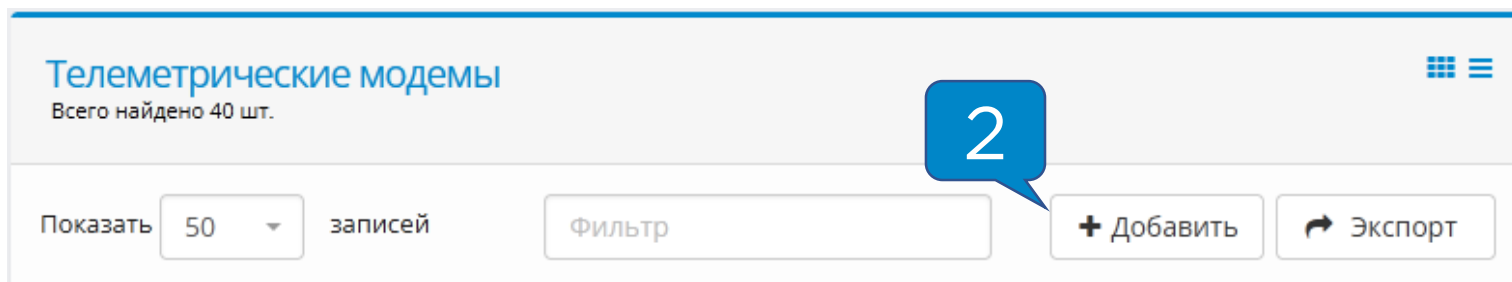
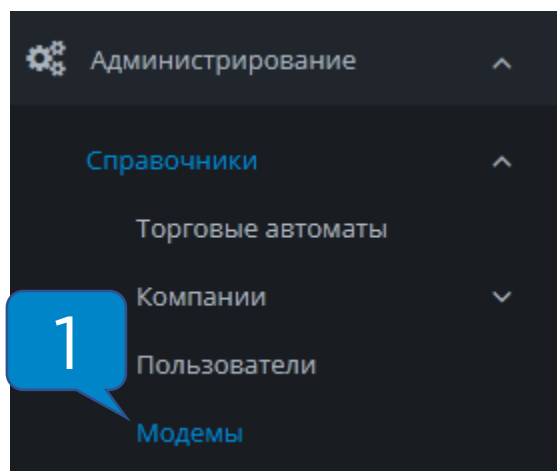
ВАЖНО! При запросе вывода средств в небанковские дни (выходные и праздники) деньги будут зачислены на счёт в первый рабочий день, следующий за днём подачи заявки.

Минимальная сумма вывода – 50 руб., стоимость платежного поручения – 49 руб. При выводе более 100 000.00 руб. платежное поручение формируется банком бесплатно **один раз в банковский день**. Ограничений по количеству выводов в течение дня/недели/месяца нет. Расчетный счет, на который будут выводиться д/с, может быть открыт в любом банке РФ.

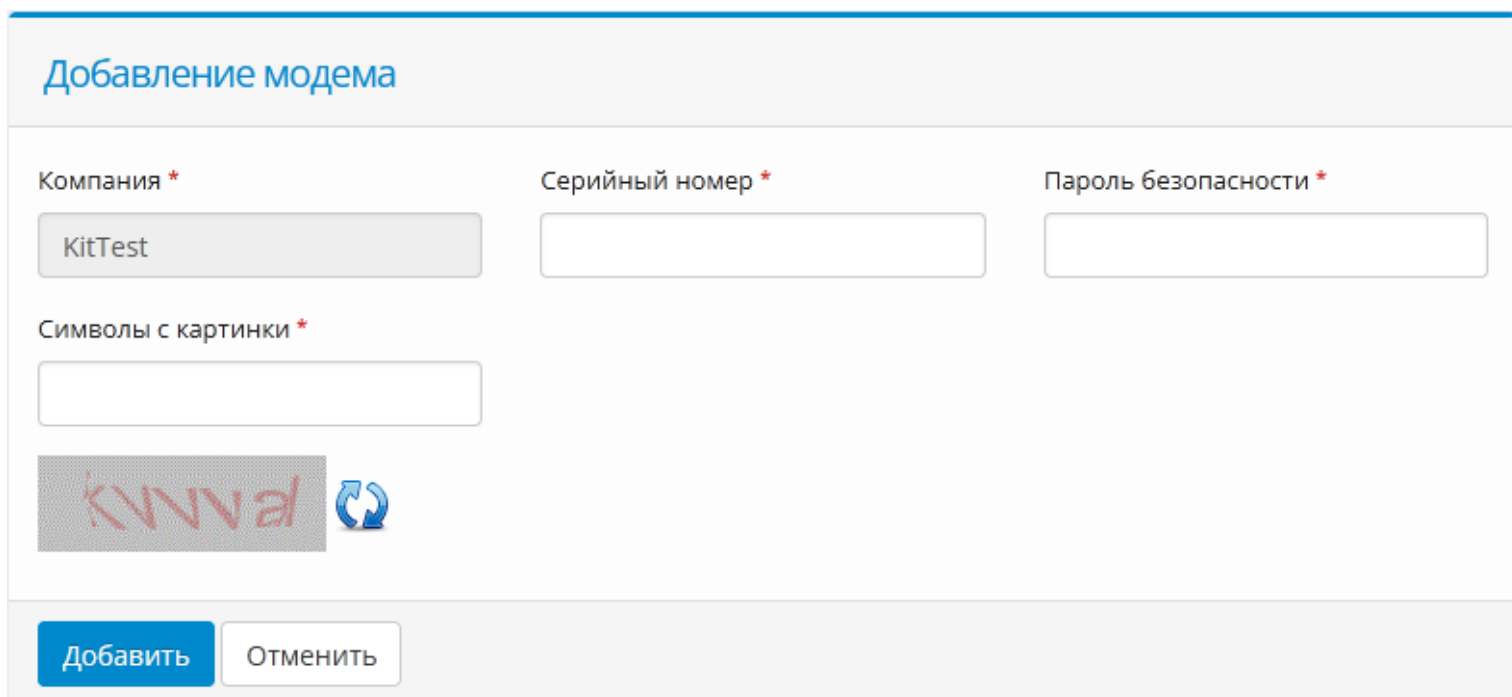
Внимание! Переходить к дальнейшей настройке необходимо только после получения данных для привязки терминала к эквайрингу.

Добавление модема в ЛК

Для добавления устройства в ЛК необходимо перейти в раздел **«Администрирование – Справочники – Модемы»** (1) на панели навигации, далее нажать кнопку **«Добавить»** (2):

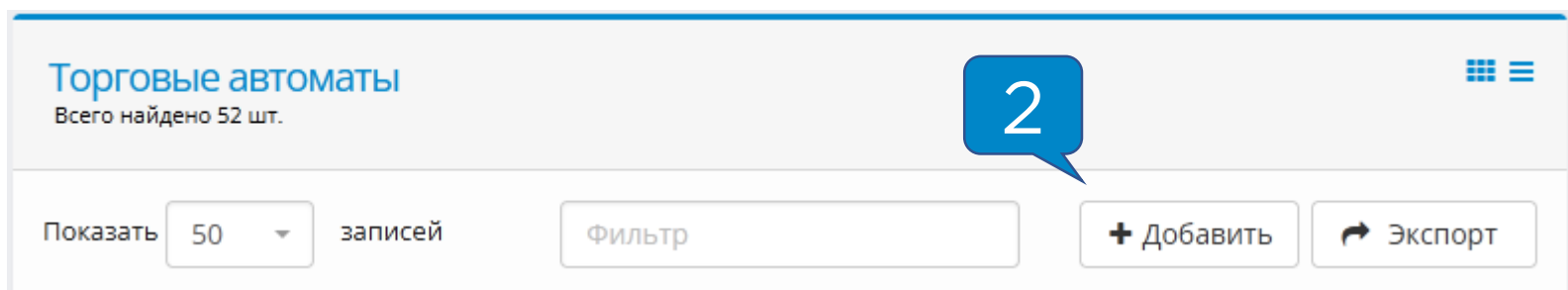
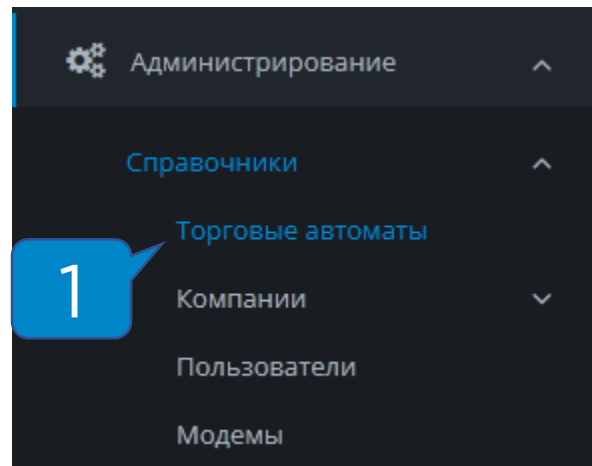


В полях **«Серийный номер»** и **«Пароль безопасности»** ввести данные, указанные на задней крышке устройства:

A form titled 'Добавление модема' (Add modem) with the following fields: 'Компания *' (Company) with the value 'KitTest', 'Серийный номер *' (Serial number), 'Пароль безопасности *' (Security password), and 'Символы с картинки *' (Captcha) with a visual captcha 'kvvval' and a refresh button. At the bottom are 'Добавить' (Add) and 'Отменить' (Cancel) buttons.

Создание торгового автомата

Для создания торгового автомата в ЛК необходимо перейти в раздел **«Администрирование – Справочники – Торговые автоматы» (1)** на панели навигации и нажать кнопку **«Добавить» (2)**:



Создание торгового автомата

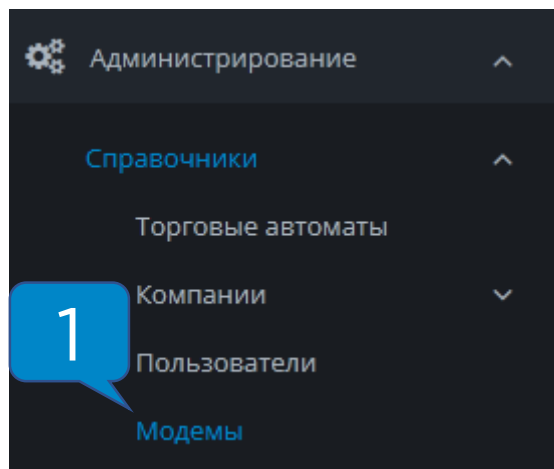
Далее указан список полей, **обязательных** к заполнению или изменению:

- **Название ТА** – отображаемое название в системе мониторинга;
- **Производитель ТА** – LE;
- **Модель ТА** – указывается модель Вашего ТА;
- **Адрес** – адрес установки торгового автомата, поле важно для фискализации;
- **Место** – место установки торгового автомата (напр., «у входа», поле важно для фискализации;
- **Номер автомата** – порядковый номер ТА, поле важно для фискализации;
- **Часовой пояс** – указывается часовой пояс региона, в котором установлено оборудование;
- **Товарная матрица** – на этапе первичной настройки не изменяется, инструкцию по работе с матрицами можно запросить в технической поддержке;
- **Платежные системы** – отмечаются платежные системы, установленные на оборудование.

Остальные поля заполнять не обязательно.

Привязка модема к ТА

Для привязки модема к ТА необходимо зайти в раздел **«Администрирование – Справочники – Модемы» (1)** на панели навигации, найти в списке необходимый модем и **нажать кнопку в виде закрытого замка (2)**:



# ▲	Тип модема ◄	Серийный номер ◄	Пароль ◄	Компания ◄	Привязка к ТА ◄	Тестовый период ◄	Действия ◄
1	KitPos Master	1820000000	000000	300000 - "KitTest"		Окончен	  

В открывшейся форме привязки нужно **выбрать автомат из списка (3)** и нажать **«Привязать» (4)**:

Привязка торгового автомата к модему

Модем *

Торговый автомат *

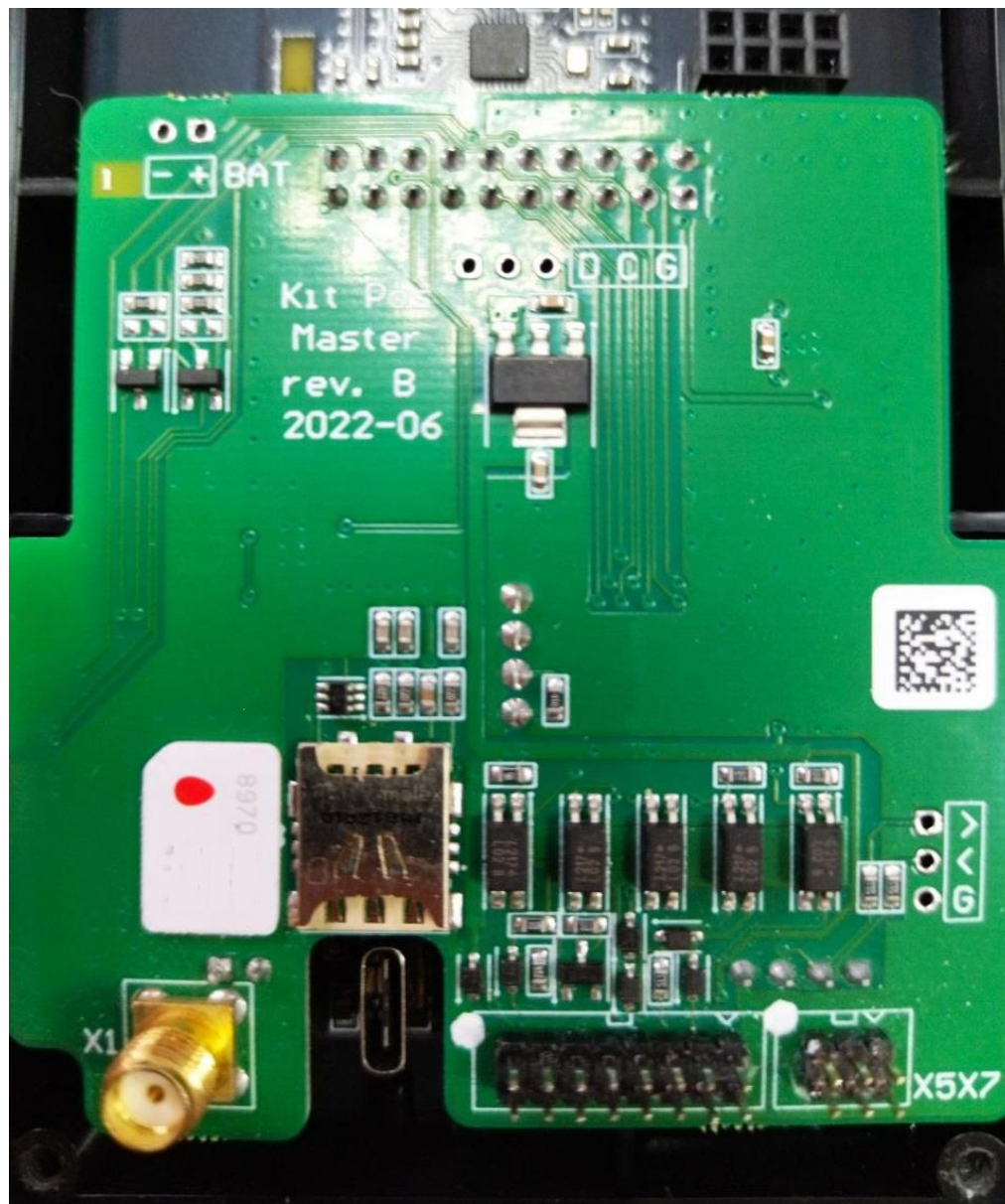
Сим-карта

Для того, чтобы модем вышел на связь, необходимо установить **сим-карту** и **антенну**.

Требования к сим-карте:

- Работа в диапазоне **2G**
- **100 Мб** трафика на месяц
- Минимальная скорость соединения – 64 кб/с
- Формат **nano-sim**

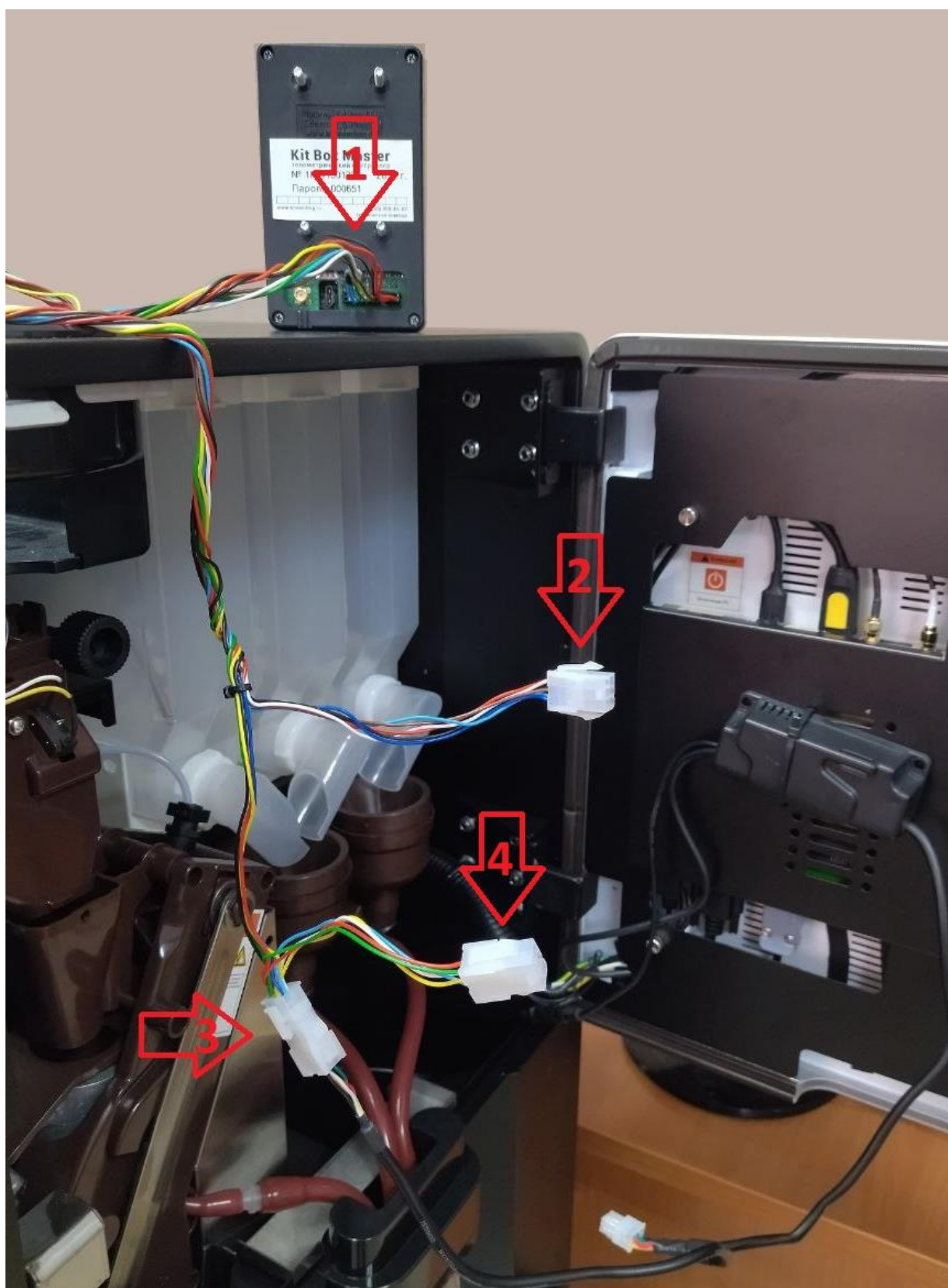
Сим-карта устанавливается в специальный слот контактной площадкой к плате, вырезом внутрь слота:



Установка на торговый автомат

KitPos Master подключается к автомату комплектным MDB кабелем:

1. Питание и шина данных в КПМ;
2. MDB\EXE2, в подключении не используется.
3. MDB разъем на автомате;
4. Наличные платежные системы;



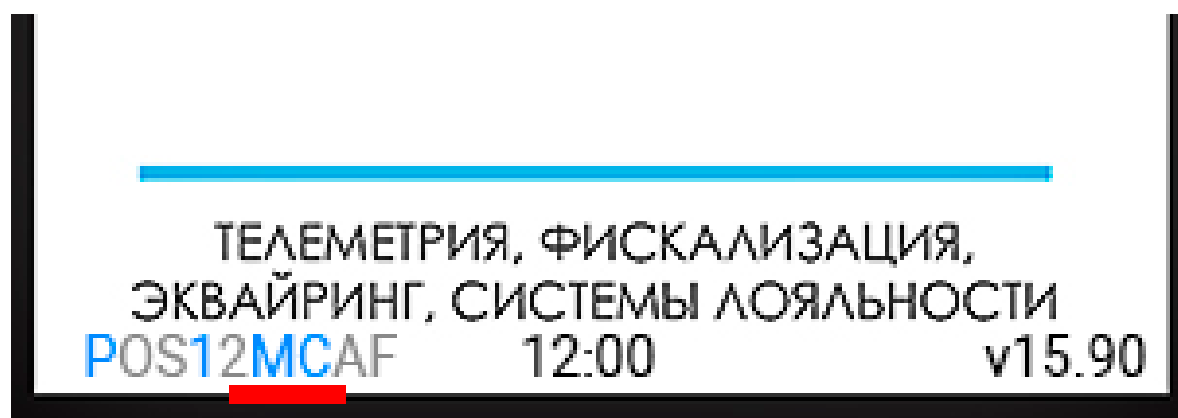
Вывод на связь

После установки КРМ и подачи питания на автомат, нужно дождаться выхода устройства на связь.

Если выполнены следующие условия, устройство выйдет на связь и появится в ЛК на вкладке **«Монитор ТА»** ориентировочно в течение 15 минут:

- **Сим-карта** установлена правильно, активна и работает в 2G диапазоне в Вашем регионе;
- **Антенна** установлена и выведена наружу автомата на максимальное расстояние от терминала;
- Модем **добавлен** в ЛК и **привязан** к автомату в ЛК.

После того, как устройство вышло на связь, в строке индикации (в нижней левой части экрана) будут гореть буквы **М** и **С** :



Внимание! Если в течение 15 минут КРМ не появился на вкладке «Монитор ТА», то необходимо проверить или заменить сим-карту.

Настройка KitPos Master

После успешного вывода на связь нужно настроить KitPos Master для работы с автоматом LE.

Для этого нужно зайти в раздел **«Администрирование – Справочники – Модемы»** и нажать на кнопку **«Настройки модема» (1)**:

# ▲	Тип модема ▼	Серийный номер ▼	Пароль ▼	Компания ▼	Привязка к ТА ▼	Тестовый период ▼	Действия ▼
1	KitPos Master	1820000000	000000	300000 - "KitTest"	900000 - "Образец"	Окончен	  

Далее нужно выставить настройки как на скриншотах ниже:

Основные настройки

Производитель ТА *	Модель ТА *	Производитель (slave)	Модель (slave)
<input type="text" value="LE"/>	<input type="text" value="Pro LV307"/>	<input type="text" value="Любой"/>	<input type="text" value="Любая"/>
Режим работы *	Протокол ТА *	Аудит	Отлов продаж *
<input type="text" value="Прослушивание"/>	<input type="text" value="MDB"/>	<input type="text" value="Не ведется"/>	<input type="text" value="Эмуляция Cashless1"/>
Положение десятичной точки *	Множитель *		
<input type="text" value="2"/>	<input type="text" value="1"/>		

Внимание! Если установлены наличные платежные системы, значения десятичной точки и множителя нужно подстроить под них!

Оборудование

<input checked="" type="checkbox"/> Экран QR-кодов	<input type="checkbox"/> Считыватель карт	<input type="checkbox"/> Внешний контроллер
Модель *	Модель *	Модель *
<input type="text" value="Экран модуля б/н оплаты"/>	<input type="text" value="EuroKey"/>	<input type="text" value="Нет"/>
Подключен к *	Подключен к *	Подключен к *
<input type="text" value="I/O, Display"/>	<input type="text" value="USB2"/>	<input type="text" value="COM1"/>
Время отображения (сек)*		
<input type="text" value="30"/>		

Настройка KitPos Master

Эквайринг

Банковский терминал * Подключен к * Макс. кредит * Доп. сдвиг *

Картридер KitPos USB1 200 0

Логин * Пароль * Оффлайн-режим *

Ваши данные от эквайринга Ваши данные от эквайринга Нет

Callouts: 5 (Банковский терминал), 2 (Макс. кредит), 3 (Логин), 4 (Пароль)

«Максимальный кредит» (2) выставляется с учетом максимальной цены на автомате, например, 200.

В поля **«Логин» (3)** и **«Пароль» (4)** прописываются Ваши данные для привязки терминалов к эквайрингу.

Внимание! Если на момент настройки данные отсутствуют, в поле **«Банковский терминал» (5)** выставляется значение **«Нет»** для возможности сохранения настроек.

После внесения изменений необходимо в нижней части страницы нажать на кнопку **«Сохранить»**.

Внимание! Настройки применяются 4-5 минут, во время применения устройство автоматически перезагрузится.

Настройка автомата

После настройки КПМ необходимо перевести автомат в режим конфигурации и выставить настройки как на скриншотах ниже:

Базовая конфигурация СОХРАНИТЬ И ВЕРНУТЬСЯ

Конфигурация машины

Холодильный способ: Ничего

Конфигурация валюты

Краткое название валюты (RMB: China , EN: Other): EN

символ валюты: Р.

RS232 protocol setting

Coffee serial port: /dev/ttyO3

Ice machine serial port: /dev/ttyO4

MDB serial port: /dev/ttyO2

Картридер (ID/IC): /dev/ttyO2

Сканер: /dev/ttyO2

Путь к U-диску: /mnt/udisk

Настройки автомата

Способ оплат

СОХРАНИТЬ И ВЕРНУТЬСЯ

Способ оплаты Бесплатный режим Оплатить

Способ оплаты по умолчанию **Оплата картой**

Наличные [Конфигурация купороприемника и монетоприемника](#)

Alipay brush face

Alipay Сканер QR code

Wechat Сканер QR code

Shou Qian Ba Сканер QR code

Pick up code

China UnionPay

Оплата картой (VISA)

Название Время отмены (с):

Загружать продажи за наличные
Импорт изображения: /img/appkey/cashpay.png

ID картой

IC картой [Номер заказа](#)

Стороне [>](#)