

# KitPos Master + Jofemar

## Быстрый старт



8 (800) 350-85-07  
доб. 1



+7(902)931-01-08



+7(902)931-01-08

# Содержание

1. [Регистрация эквайринга](#)
2. [Добавление модема в ЛК](#)
3. [Создание торгового автомата](#)
4. [Привязка модема к ТА](#)
5. [Сим-карта](#)
6. [Установка на торговый автомат](#)
7. [Вывод на связь](#)
8. [Настройка KitPos Master](#)
9. [Настройка автомата](#)

Используемые аббревиатуры и термины:

Модем — телеметрический контроллер; в данном случае речь идет о KitPosMaster

ТА — торговый автомат

ЛК — личный кабинет

КПМ — KitPos Master

# Регистрация эквайринга

**Внимание!** Этот пункт только для клиентов, ранее не прошедших регистрацию.

Подать заявку на регистрацию эквайринга можно по ссылке <https://cabinet.yapay.ru/Public/YaForm>

Эквайринг предоставляют банки ФИНСТАР и QIWI.  
Эквайринговая ставка — 1,9%.

Деньги по эквайрингу хранятся в ЛК YAPAY (личный кабинет по процессингу). Выводить денежные средства можно в любой момент.

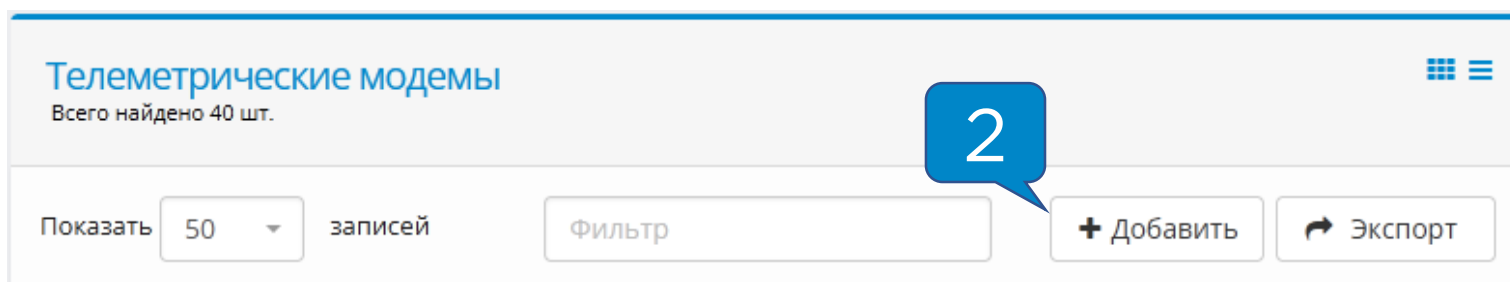
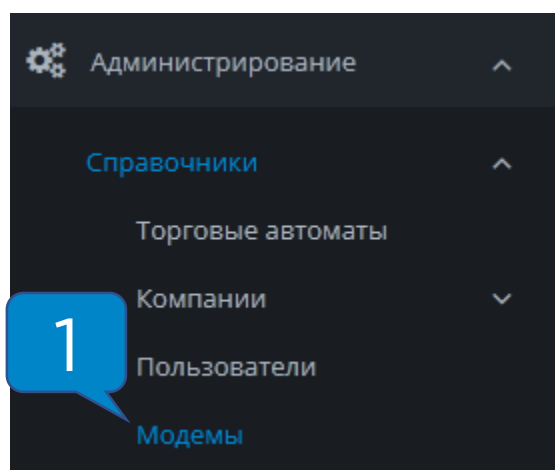
**ВАЖНО!** При запросе вывода средств в небанковские дни (выходные и праздники) деньги будут зачислены на счёт в первый рабочий день, следующий за днём подачи заявки.

Минимальная сумма вывода – 50 руб., стоимость платежного поручения – 49 руб. При выводе более 100 000.00 руб. платежное поручение формируется банком бесплатно **один раз в банковский день**. Ограничений по количеству выводов в течение дня/недели/месяца нет. Расчетный счет, на который будут выводиться д/с, может быть открыт в любом банке РФ.

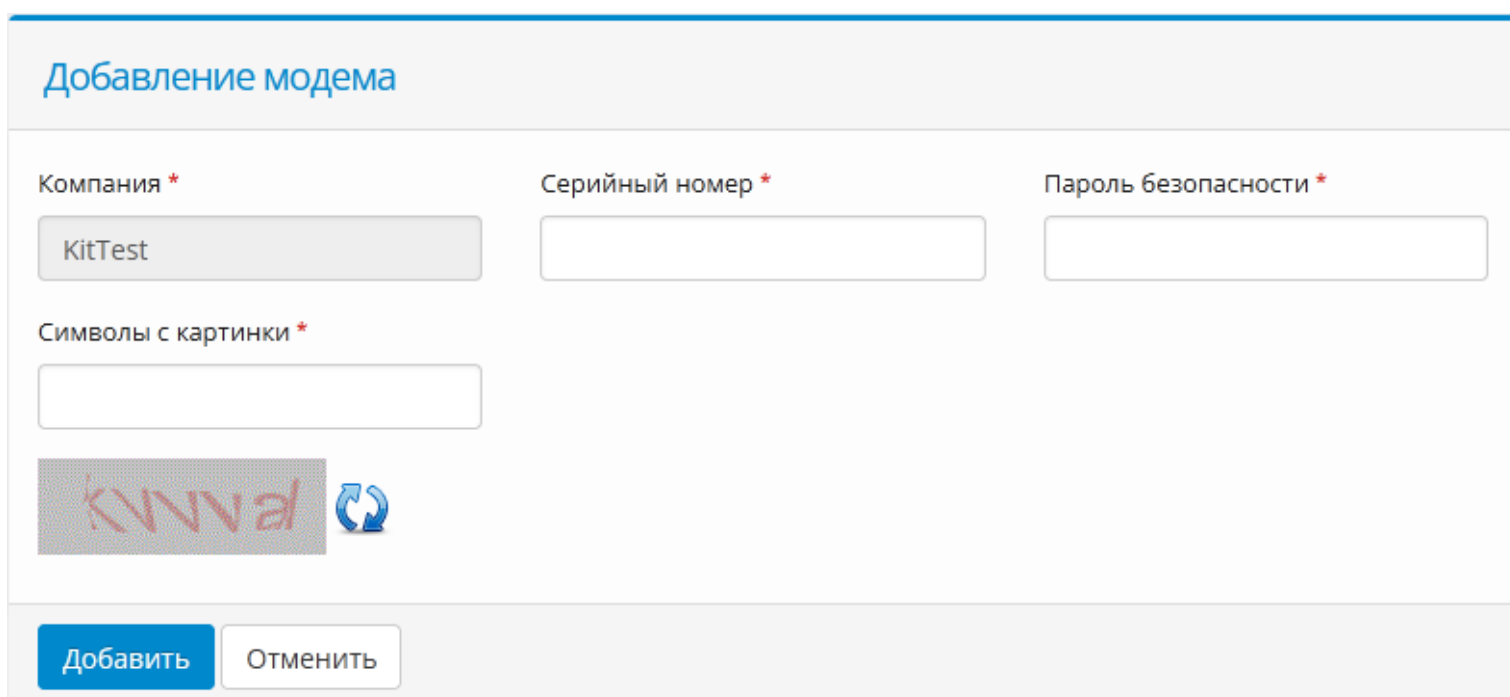
**Внимание!** Переходить к дальнейшей настройке необходимо только после получения данных для привязки терминала к эквайрингу.

# Добавление модема в ЛК

Для добавления устройства в ЛК необходимо перейти в раздел **«Администрирование – Справочники – Модемы»** ( 1 ) на панели навигации, далее нажать кнопку **«Добавить»** ( 2 ):

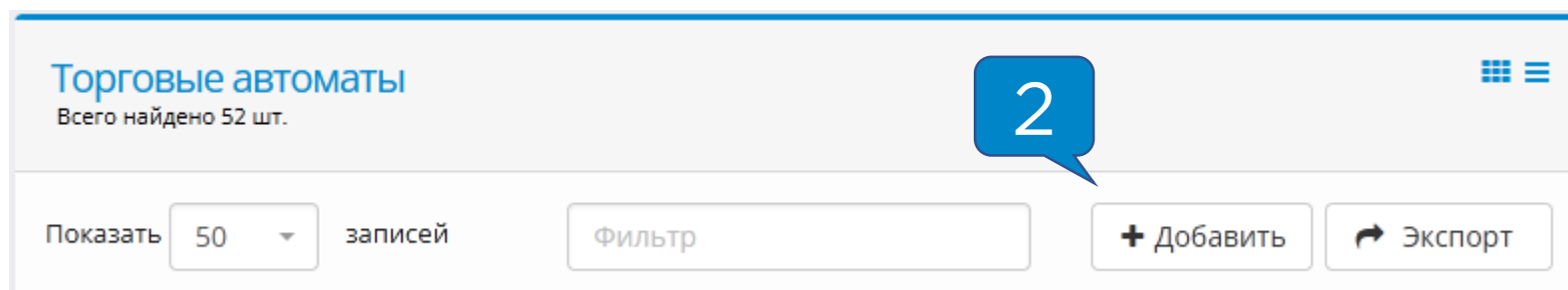
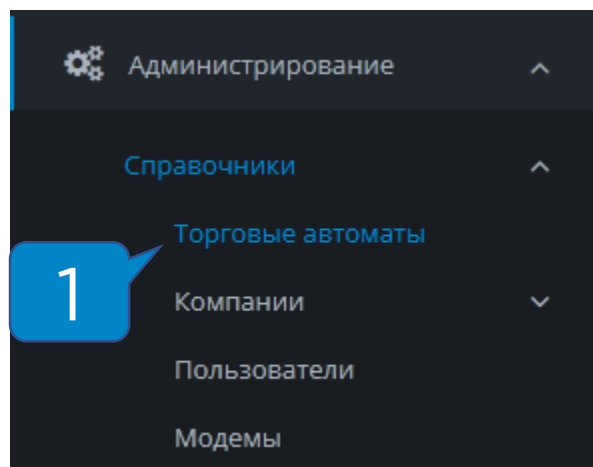


В полях **«Серийный номер»** и **«Пароль безопасности»** ввести данные, указанные на задней крышке устройства:

A form titled 'Добавление модема' (Add modem). It contains three input fields: 'Компания \*' (Company) with the value 'KitTest', 'Серийный номер \*' (Serial number), and 'Пароль безопасности \*' (Security password). Below these is a 'Символы с картинки \*' (Captcha) field with a visual captcha image showing 'kvvva' and a refresh icon. At the bottom are two buttons: 'Добавить' (Add) and 'Отменить' (Cancel).

# Создание торгового автомата

Для создания торгового автомата в ЛК необходимо перейти в раздел **«Администрирование – Справочники – Торговые автоматы» ( 1 )** на панели навигации и нажать кнопку **«Добавить» ( 2 )**:



# Создание торгового автомата

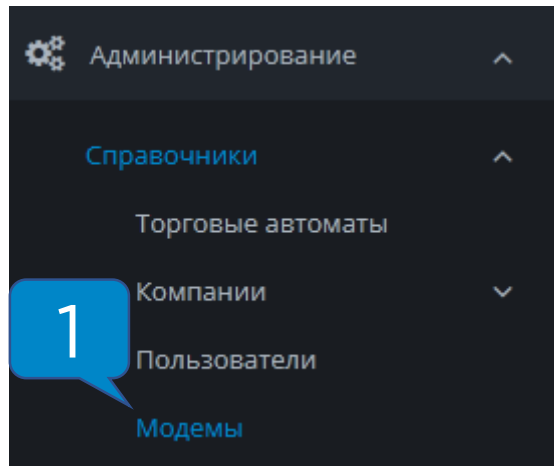
Далее указан список полей, **обязательных** к заполнению или изменению:

- **Название ТА** – отображаемое название в системе мониторинга;
- **Производитель ТА** – Jofemar;
- **Модель ТА** – указывается модель Вашего ТА;
- **Адрес** – адрес установки торгового автомата, поле важно для фискализации;
- **Место** – место установки торгового автомата (напр., «у входа», поле важно для фискализации;
- **Номер автомата** – порядковый номер ТА, поле важно для фискализации;
- **Часовой пояс** – указывается часовой пояс региона, в котором установлено оборудование;
- **Товарная матрица** – на этапе первичной настройки не изменяется, инструкцию по работе с матрицами можно запросить в технической поддержке;
- **Платежные системы** – отмечаются платежные системы, установленные на оборудование.

Остальные поля заполнять не обязательно.

# Привязка модема к ТА

Для привязки модема к ТА необходимо зайти в раздел **«Администрирование – Справочники – Модемы» ( 1 )** на панели навигации, найти в списке необходимый модем и **нажать кнопку в виде закрытого замка ( 2 )**:



# ▲	Тип модема ◄	Серийный номер ◄	Пароль ◄	Компания ◄	Привязка к ТА ◄	Тестовый период ◄	Действия ◄
1	KitPos Master	1820000000	000000	300000 - "KitTest"		Окончен	  

В открывшейся форме привязки нужно **выбрать автомат из списка ( 3 )** и нажать **«Привязать» ( 4 )**:

### Привязка торгового автомата к модему

Модем \*

Торговый автомат \*

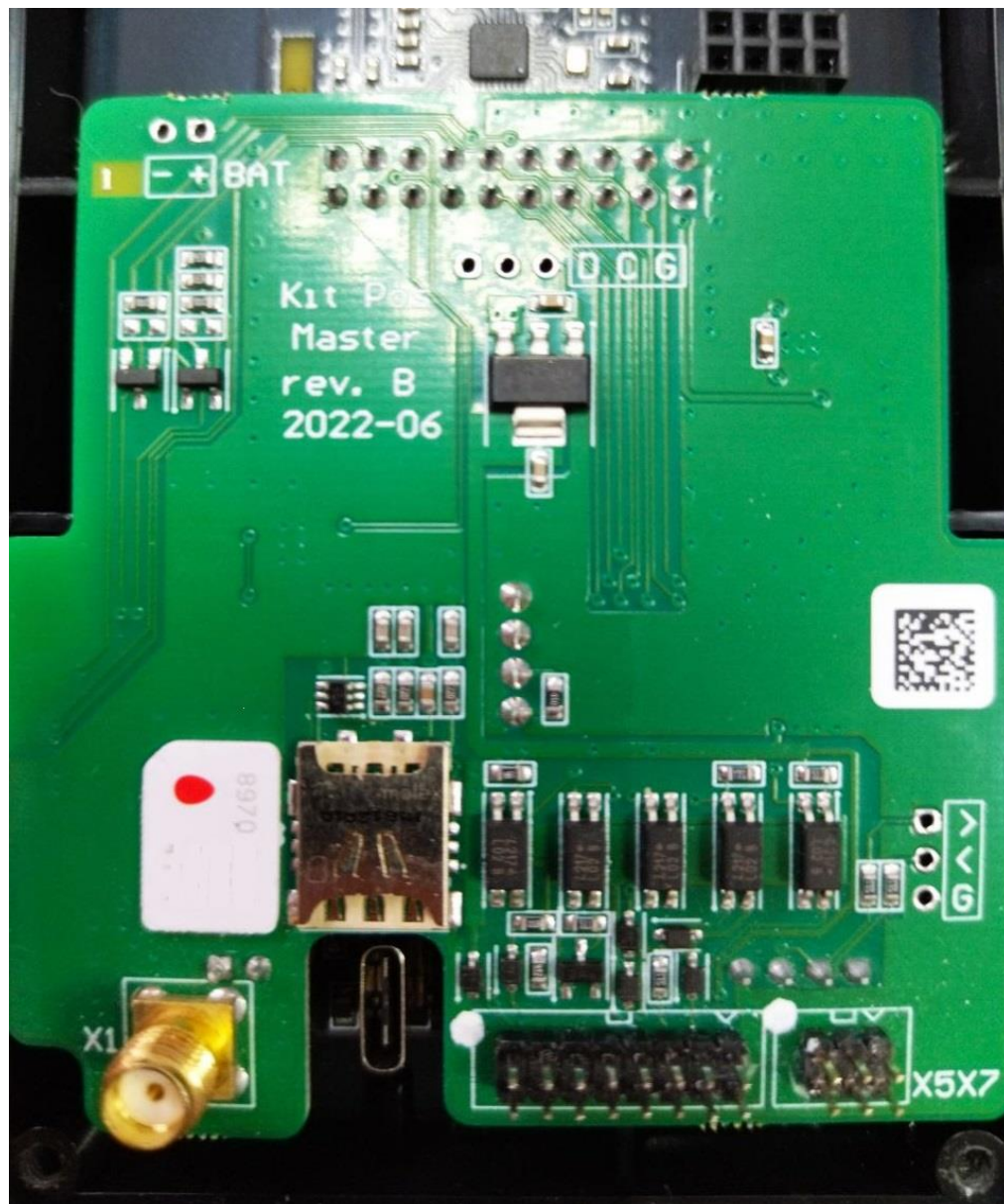
# Сим-карта

Для того, чтобы модем вышел на связь, необходимо установить **сим-карту** и **антенну**.

Требования к сим-карте:

- Работа в диапазоне **2G**
- **100 Мб** трафика на месяц
- Минимальная скорость соединения – 64 кб/с
- Формат **nano-sim**

Сим-карта устанавливается в специальный слот контактной площадкой к плате, вырезом внутрь слота:

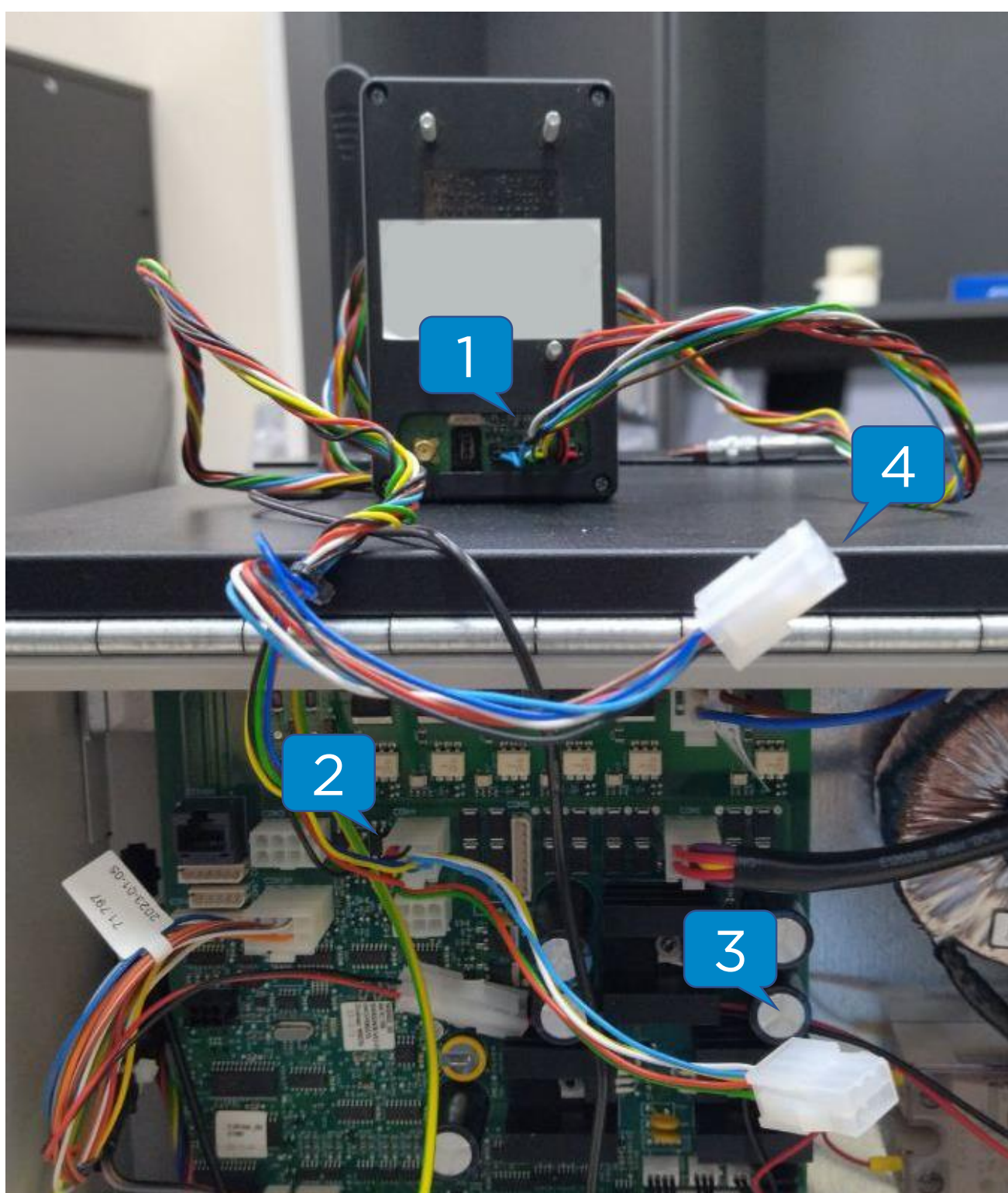




# Установка на торговый автомат

KitPos Master подключается к автомату комплектным MDB кабелем:

1. Питание и шина данных в КПМ;
2. MDB разъем на автомате;
3. Наличные платежные системы;
4. MDB\EXE2, в подключении не используется.



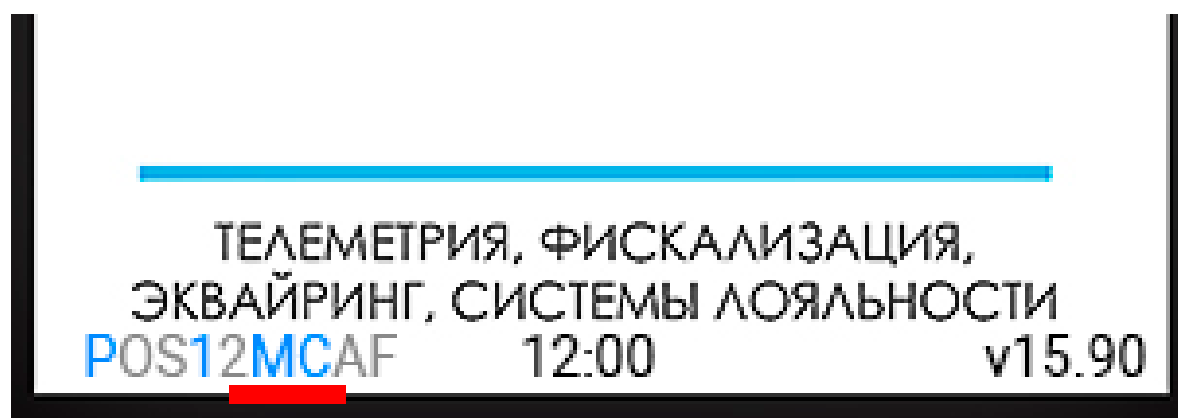
# Вывод на связь

После установки КРМ и подачи питания на автомат, нужно дождаться выхода устройства на связь.

Если выполнены следующие условия, устройство выйдет на связь и появится в ЛК на вкладке **«Монитор ТА»** ориентировочно в течение 15 минут:

- **Сим-карта** установлена правильно, активна и работает в 2G диапазоне в Вашем регионе;
- **Антенна** установлена и выведена наружу автомата на максимальное расстояние от терминала;
- Модем **добавлен** в ЛК и **привязан** к автомату в ЛК.

После того, как устройство вышло на связь, в строке индикации (в нижней левой части экрана) будут гореть буквы **М** и **С** :



**Внимание!** Если в течение 15 минут КРМ не появился на вкладке «Монитор ТА», то необходимо проверить или заменить сим-карту.

# Настройка KitPos Master

После успешного вывода на связь нужно настроить KitPos Master для работы с автоматом Jofemar.

Для этого нужно зайти в раздел **«Администрирование – Справочники – Модемы»** и нажать на кнопку **«Настройки модема» (1)**:

# ▲	Тип модема ▼	Серийный номер ▼	Пароль ▼	Компания ▼	Привязка к ТА ▼	Тестовый период ▼	Действия ▼
1	KitPos Master	1820000000	000000	300000 - "KitTest"	900000 - "Образец"	Окончен	  

Далее нужно выставить настройки как на скриншотах ниже:

## Основные настройки

Производитель ТА \*

Модель ТА \*

Производитель (slave)

Модель (slave)

Режим работы \*

Протокол ТА \*

Аудит

Отлов продаж \*

Положение десятичной точки \*

Множитель \*

**Внимание!** Если установлены наличные платежные системы, значения десятичной точки и множителя нужно подстроить под них!

## Оборудование

 Экран QR-кодов Считыватель карт Внешний контроллер

Модель \*

Модель \*

Модель \*

Подключен к \*

Подключен к \*

Подключен к \*

Время отображения (сек) \*

# Настройка KitPos Master

The screenshot shows the 'Эквайринг' (Acquiring) configuration page. It contains several fields with callouts:

- Callout 5:** Points to the 'Банковский терминал \*' (Bank terminal) dropdown menu, which is currently set to 'Картридер KitPos'.
- Callout 2:** Points to the 'Макс. кредит \*' (Max. credit) spinner field, which is set to '200'.
- Callout 3:** Points to the 'Логин \*' (Login) text input field, which contains 'Ваши данные от эквайринга'.
- Callout 4:** Points to the 'Пароль \*' (Password) text input field, which also contains 'Ваши данные от эквайринга'.

Other visible fields include 'Подключен к \*' (Connected to) set to 'USB1', 'Доп. сдвиг \*' (Additional shift) set to '0', and 'Оффлайн-режим \*' (Offline mode) set to 'Нет'.

**«Максимальный кредит» ( 2 )** выставляется с учетом максимальной цены на автомате, например, 200.

В поля **«Логин» ( 3 )** и **«Пароль» ( 4 )** прописываются Ваши данные для привязки терминалов к эквайрингу.

**Внимание!** Если на момент настройки данные отсутствуют, в поле **«Банковский терминал» ( 5 )** выставляется значение **«Нет»** для возможности сохранения настроек.

После внесения изменений необходимо в нижней части страницы нажать на кнопку **«Сохранить»**.

**Внимание!** Настройки применяются 4-5 минут, во время применения устройство автоматически перезагрузится.

# Настройка автомата

После настройки КПМ необходимо выставить следующие настройки в меню ТА:

- В **меню продаж** выставить тип продаж **Смешанный 2**;
- В **меню продаж** в пункте **Ценовые группы 2** выставить цены для оплаты по карте;
- В **меню настроек** в пункте **Десятичные точки** указать значение, соответствующее значению в платежных системах.